

HARIO



熱湯用

⚠ 注意

●直火にかけられません

For use with boiling water

⚠ CAUTION!

Do not expose to open flames

CAFE PRESS • U

カフェプレス・U

取扱説明書/Instruction Manual

お買いあげ誠にありがとうございます。正しくご使用していただくため、この取扱説明書を必ずお読みください。また、お読みになりましたら、大切に保管してください。

Thank you for purchasing this HARIO product.
Please be sure to read this instruction manual thoroughly prior to use. After reading the manual, store it in a safe place for future reference.



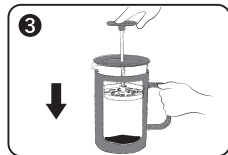
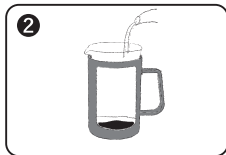
HOW TO USE

ご使用方法

1 杯分 / 紅茶葉 約 3g・・・お湯 150mL

コーヒー粉 約 10g・・・お湯 120mL

- ① ガラス本体をお湯であらかじめ温めておき、お湯を捨ててから杯数分の茶葉、コーヒー粉を入れます。※茶葉、コーヒー粉、お湯の量はお好みに合わせて調整してください。
 - ② 紅茶の場合はお湯を注ぎ、静かにフタをセットして3分程度待ちます。コーヒーの場合はコーヒー粉全体が湿る程度のお湯をかけて1分蒸らし、その後残りのお湯を静かに注ぎ、フタをセットして2分程度コーヒー粉の対流が収まるまで待ちます。※お好みにより蒸らし時間を調整してください。
 - ③ 時間がたったらフィルターをゆっくり押し下げてできあがりです。(コーヒーの場合はフィルターが下がりにくくなるので、2～3回に分けて押し下げてください。)温めたカップに注いでお召し上がりください。
- コーヒー粉は粗挽きをご使用ください。
 - コーヒー粉の粗さにより、微粉が多くなり、粉っぽくなることがあります。
 - 茶葉の種類により、若干細かい茶葉がもれることがあります。
 - 注ぐ際は、必ずツマミに手を添えて注いでください。



お取り扱い上の注意

- ⚠** ガラスは割れるものです。洗浄やご使用時はていねいにお取り扱いください。
- ⚠** お子様には使用させないでください。また、幼児のそばで使用したり、幼児の手の届くところに置かないでください。
- ⚠** **A** フィルターの押し下げが重い等、違和感がある場合は使用を中止し、各部を点検してください。フィルターメッシュの縁がほつれたり、やぶれた場合にはフィルターメッシュの交換をお願いいたします。

- ご使用前には洗浄をしてください。
- ヒビ、欠け、強いスリ傷の入ったものは、思わぬときに破損することがありますので、使用しないでください。
- ケガ防止の為、お取り扱い前にはヒビや欠けが無いかご確認ください。
- ガラス器の内面を、金属スプーンなどで強くたたいたり、強くこすったりしないでください。破損の原因になります。
- 破損した際のお取扱いは、ケガをしないよう十分ご注意ください。
- 廃棄する際は、各自治体の指示に従い分別してください。
- 本体にフタをセットする際はゆっくりと丁寧にセットしてください。強く押し付けたりぶつけたりすると、ガラスに傷がついたり破損したりする場合があります。
- 持ち運びの際はハンドルを持ってください。フタやツマミをつかんで持ち運ぶことは、絶対にしないでください。

お手入れの方法

- ⚠** 洗浄する場合は、やわらかいスポンジに中性洗剤を使用してください。
- ⚠** **B** やわらかいスポンジでも、クレンザーや、ガラスに傷のつく研磨材、または研磨粒子がついているスポンジなどは使用しないでください。思わぬときに破損する原因となります。
- 本製品は食器洗い乾燥機のご使用ができます。ご使用の際は、お手持ちの食器洗い乾燥機の取扱説明書をよくお読みください。
- ガラスの汚れのひどいときは「家庭用漂白剤」を薄めてご使用ください。その際「家庭用漂白剤」の取扱注意事項を必ずお守りください。漂白後は十分に水洗いしてください。
- ガラスの内面を洗う際、十分ご注意ください。内側から力を入れてタオルを絞る様にヒネリ洗いをしますと、破損し思わぬケガをする危険があります。
- 金属製部品は「家庭用漂白剤」に長時間浸け置きますと、金属の耐久性が低下しますので、短時間の使用としてください。

材質のご案内/ Material guide

ガラス本体：耐熱ガラス
(耐熱温度差：120°C)/
Glass body: Heatproof glass
(Heat resistance temperature
difference: 120°C)

HARIO Glass™
HARIO Glass™ は HARIO の
耐熱ガラス素材の商標です。

ステンレス
Stainless steel

シャフト / Shaft
ナット / Nut
フィルターベース /
Filter base
フィルターメッシュ /
Filter mesh
フィルターホルダー /
Filter holder



ツمامミ / Knob
フタ / Lid
ホルダー / Holder

ポリプロピレン / Polypropylene
(耐熱温度：120°C/
Heat resistance
temperature :120°C)

●MADE IN JAPAN

製品についてのお問い合わせ先

HARIO株式会社

〒103-0006 東京都中央区日本橋富沢町9-3
フリーダイヤル:0120-39-8208
<https://www.hario.com>

HARIO CO., LTD.

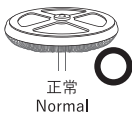
9-3 Nihonbashi Tomizawa-Cho,
Chuo-ku, Tokyo 103-0006 Japan
<https://global.hario.com>

パーツについて 検索

73552901 CPU 共通説明書 2301

A

フィルターメッシュ
Filter mesh



B



C

①

フィルターメッシュ
Filter mesh

ナット
Nut

フィルターホルダー
Filter holder

フィルターベース
Filter base

取りはずす
Removing

取りつける
Attaching

②



③



C 部品の分解について

- フィルター部の部品は、①のようにフィルターベース・フィルターメッシュ・フィルターホルダーから構成されています。
- フィルターホルダーを左に回すと取り外すことができます。取り付けるときは、右に回してしっかりとつけてください。
- フィルターメッシュの縁は②のように上向きにしてご使用ください。
- ガラス本体をはずすときは、③のように平らな机の上にポットを逆さまに置きホルダーを引き上げるようにします。その際、ガラス本体は布などで押さえ素手では扱わないでください。

ENGLISH

Precautions for use

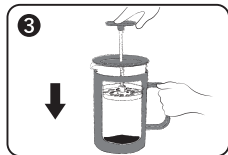
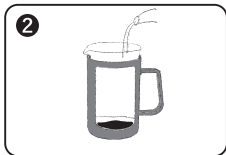
- ⚠ Glass is fragile and may break. Handle it carefully during normal use and cleaning.
- ⚠ Do not allow children to use this product. Do not use near children, and store out of reach of children.
- ⚠ **A** If the product is not operating smoothly, such as when the filter is hard to push down, please discontinue use and inspect thoroughly. Please replace the filter mesh if its edges become frayed or torn.
- Wash the product before using for the first time.
- Do not use the product if it is cracked, broken, or heavily scratched as it may break unexpectedly.
- To prevent injury, make sure there are no cracks or chips prior to use.
- Do not strike or scrape the inside of the glass container with a metal spoon. Doing so may damage the product.
- If the product becomes damaged, please handle any broken pieces with care.
- Follow local rules on garbage disposal when disposing of this product.
- Please put the lid on the glass body carefully and gently to prevent damaging on the glass surface. Pressing the lid strongly may cause the damages.
- Since glass pot will become hot, hold a handle to carry it. Never carry by simply holding the knob or lid.

How to use

1Cup / Tea leaves about 3g··Hot water 150mL

Coffee grounds about 10g··Hot water 120mL

- ①Pre-heat the glass bowl with the hot water. When it is warm enough, pour out the water and add the tea leaves or coffee. ※The amount of tea leaves, coffee grounds and water can be changed to suit your preference.
 - ②For tea, add the hot water, gently put the lid on the pot and allow to steep for around 3 minutes. For coffee, add just enough hot water to wet the coffee, put the lid on and allow to steep for one minute, then carefully pour in the rest of the hot water and allow to steep for around 2 minutes, until the grounds have settled at the bottom. ※The steeping time can be changed to suit your preference.
 - ③After steeping, slowly push the filter down and pour into a warmed cup. (Push the filter down 2-3 times when making coffee, as the filter may not come down easily.)
- Use coarse grind coffee.
 - Coffee particles may escape the filter and make the coffee cloudy if the coffee grounds used are too fine.
 - Small tea leaves may escape the filter depending on the type of tea leaves used.
 - Hold the pot knob steady when pouring the tea or coffee.



Product care

A Use a soft sponge and neutral detergent to clean this product.

B Do not use cleansers or sponges that contain abrasives, as doing so may scratch the glass.

- This product is dishwasher safe. Be sure to read the instruction manual provided with your dishwasher before use.
- If the glass is particularly dirty, use a diluted household bleach. Be sure to read the handling precautions of the household bleach thoroughly. Rinse thoroughly with water after bleaching.
- Please take extra care when cleaning the inner side of the glass. Washing the inner side forcefully with a twisting motion as if wringing a towel can cause breakage and unexpected injury.
- Do not soak the metal parts in household bleach for a long period as this will degrade the durability of the metal parts.

C Disassembly of parts

- The filter is composed of the filter base, filter mesh and filter holder as shown in ①.
- When removing the filter, rotate the holder clockwise. When attaching the filter, rotate the filter holder counterclockwise and secure it in place.
- Please make sure the rim of the filter mesh is facing upward as shown in ②.
- When removing glass bowl, put the pot on flat table upside down as shown in ③, and pull up legs of holder. At this time, hold the glass bowl using cloth. Do not handle with bare hand.