

# HARIO

LIVING WITH GLASS

ガラスのある生活

ガラスの  
コンパクト  
オイルポット



熱湯用

⚠️ 注意

●直火にかけられません

## 取扱説明書

お買いあげ誠にありがとうございます。正しくご使用していただくため、この取扱説明書を必ずお読みください。また、お読みになりましたら、大切に保管してください。

### お取り扱い上の注意

- ⚠ 直火にかけられません。
- ⚠ ガラスは割れるものです。洗浄やご使用時はていねいにお取り扱いください。
- ⚠ お子様を使用させないでください。また、幼児のそばで使用したり、幼児の手の届く所に置かないでください。
- ⚠ 油が高温の状態ですぐに瀉すことは大変危険です。使用後は必ず30分以上置き、十分に温度が下がったことを確認し、瀉してください。
- ⚠ 天ぷら鍋やフライパンを火にかけたまま油を注がないでください。火災などの危険があります。

⚠ 冷たい油が入ったガラスボールに熱い油を急に注ぐと油がはねる場合があります。ご注意ください。

⚠ 常温で固まるラード等の油や食用以外の油はろ過しないでください。

⚠ 火のそばで油を漉すことや漉した油の保存はおやめください。

●ご使用前には洗浄をしてください。

●洗浄後は十分乾燥させてからご使用ください。

●ケガ防止の為、お取扱い前にはヒビや欠けが無いかご確認ください。

●ヒビ、欠け、強いすり傷の入ったものは、思わぬときに破損することがありますので、使用しないでください。

●ガラス器の内面を、金属スプーンなどで強くたたいたり、強くこすったりしないでください。破損の原因になります。

●油を漉す際は水平で安定した場所で行ってください。






●フタをつかんで持ち運ぶことは、絶対にしないでください。ガラスが抜け落ちる場合があります。

- 油などの熱によりフタジョイント等のプラスチック部品が軟化してゆるくなり、左右にずれることがあります。
- 保存の際は高温、多湿になる場所に長時間置かないでください。
- 漉し網より上まで油を注がないでください。
- ガラスボールの底に沈殿物がたまった時は掃除をしてください。
- 注いだときに液だれした場合は注ぎ口を拭いてください。
- 破損した際のお取扱いは、ケガをしないよう十分ご注意ください。
- 廃棄する際は、各自治体の指示に従い分別してください。

## お手入れの方法

- ⚠ 洗浄する場合は、やわらかいスポンジに中性洗剤を使用してください。
- ⚠ やわらかいスポンジでも、下図のようにクレンザーやガラスに傷のつく研磨材、または研磨粒子がついているスポンジなどは使用しないでください。思わぬときに破損する原因となります。

- 本製品は食器洗い乾燥機のご使用ができます。ご使用の際は、お手持ちの食器洗い乾燥機の取扱説明書をよくお読みください。
- ガラスの汚れのひどいときは「家庭用漂白剤」を薄めてご使用ください。その際「家庭用漂白剤」の取扱注意事項を必ずお守りください。漂白後は十分に水洗いしてください。
- 金属製、プラスチック製の部品は、「家庭用漂白剤」に長時間浸け置きしますと金属、プラスチックの耐久性が低しますので、短時間の使用としてください。
- ガラスの内面を洗う際、十分ご注意ください。内側から力を入れてタオルを絞る様にヒネリ洗いをしますと、破損し思わぬケガをする危険があります。

ご使用いただけます	使用しないでください
<div data-bbox="321 777 469 870"></div> <p data-bbox="321 901 450 937">スポンジ</p> <div data-bbox="574 733 670 901"></div> <p data-bbox="547 906 698 947">中性洗剤</p>	<div data-bbox="838 750 935 897"></div> <p data-bbox="814 906 966 942">クレンザー</p> <div data-bbox="1012 739 1153 843"></div> <p data-bbox="999 859 1153 942">研磨材付 スポンジ</p> <div data-bbox="1234 739 1374 843"></div> <p data-bbox="1197 859 1411 942">研磨材入 ナイロンたわし</p> <div data-bbox="1485 764 1589 853"></div> <p data-bbox="1437 859 1659 896">スチールたわし</p>

## フタの取り外し方

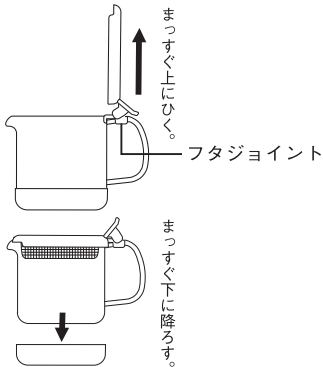
フタをまっすぐ垂直に立てて引くと、フタジョイントから取り外せます。

注意：ガラスについているフタジョイント部品は取り外せない構造になっております。危険ですので絶対に分解しないでください。

## 底ホルダーの取り付け方

底ホルダーを置き、ガラスボールをまっすぐ下に降ろしてください。

注意：長期間ご使用にならない場合は底ホルダーを外して保管してください。



## フタの閉め方

フタの切り欠き部分に漉し網の取っ手部を合わせてフタを閉めてください。

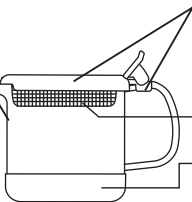


## 材質のご案内

ガラスボール  
：耐熱ガラス  
(耐熱温度差 120℃)

HARIO Glass®

HARIO Glass® は HARIO の  
耐熱ガラス素材の商標です  
MADE IN JAPAN

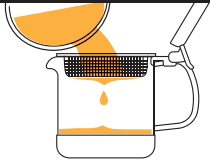


フタ・フタジョイント  
：ポリプロピレン  
(耐熱温度 120℃)  
※フタジョイントは取り外し不可  
MADE IN JAPAN

漉し網：ステンレス  
MADE IN CHINA

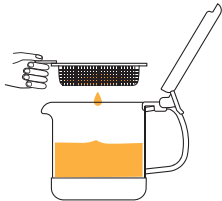
底ホルダー：シリコンゴム  
(耐熱温度 180℃)  
MADE IN CHINA

## ご使用方法



### 1.使用済みの油を漉す

揚げ物等でご使用後の油は必ず30分以上置き、十分に温度を下げてください。



### 2.漉し網を外す

漉し網は外して揚げカスを捨て、早めに洗浄してください。



### 3.再利用する

揚げ物やその他調理にご使用ください。



⚠️ 油が高温の状態で漉すことは大変危険です。使用後は必ず30分以上置き、十分に温度が下がったことを確認し、漉してください。

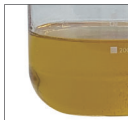
● ご使用になる食材によって再利用の回数は変わります。油が下記のような状態になったらご使用をやめ、処分してください。

**【処分の目安】**

- ・色が濃く、褐色になる
- ・揚げ物をしたときに泡立ちが消えない
- ・油を熱したときに180℃ほどで煙が出る
- ・ドロドロと粘り気が強くなる
- ・嫌なにおいがする

● 油は使用回数や酸化により劣化します。早めにご使用ください。

● 細かい揚げカスの微粉、においは取り除けません。



上図の油の色を目安にご使用をおやめください。

Glass made with

**HARIO Glass®**

MADE IN JAPAN

Sustainable materials

製品についてのお問い合わせ先

**HARIO株式会社**

〒103-0006東京都中央区日本橋富沢町9-3

フリーダイヤル:0120-39-8208

<https://www.hario.com>

HARIO CO., LTD.

9-3 Nihonbashi Tomizawa-Cho,  
Chuo-ku, Tokyo 103-0006 Japan

<https://global.hario.com>

## 家庭用品品質表示法による表示

品名	耐熱ガラス製器具
使用区分	熱湯用
耐熱温度差	120℃

### 取扱い上の注意

- 調理の時は外側の水滴をぬぐい、途中で差し水をする時は冷水をさけ、またガラスの部分が熱くなっている時はぬれた布でふれたり、ぬれた所に置かないで下さい。
- 空だきをしないで下さい。
- 洗う時は、研磨材入りたわし、金属たわしやクレンザーなどを使用しないで下さい。
- 使用区分以外には使用しないで下さい。

**HARIO株式会社**

〒103-0006東京都中央区日本橋富沢町9-3



再利用できて経済的



漉し網で漉すシンプルな構造でお手入れしやすい



コンパクトサイズ

87437400 GOP-300-W 説明書 2312